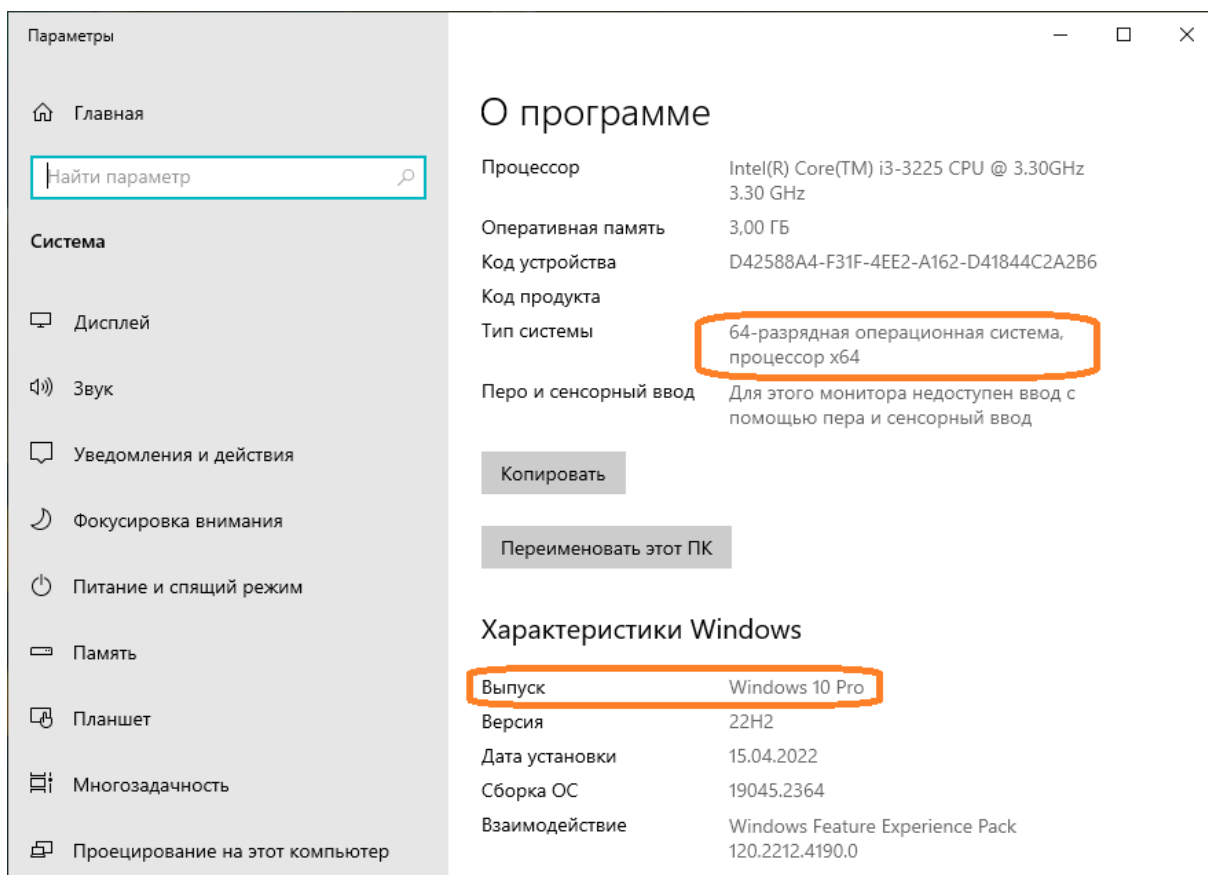
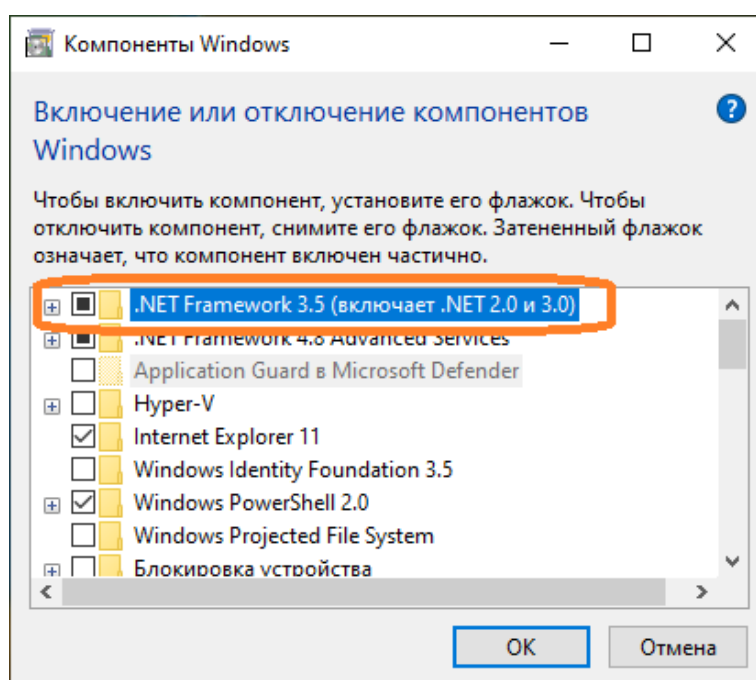


Рекомендации по настройке операционной системы Windows 10 для работы с программным обеспечением Сбор РБД «Планирование ГИА(ЕГЭ)»

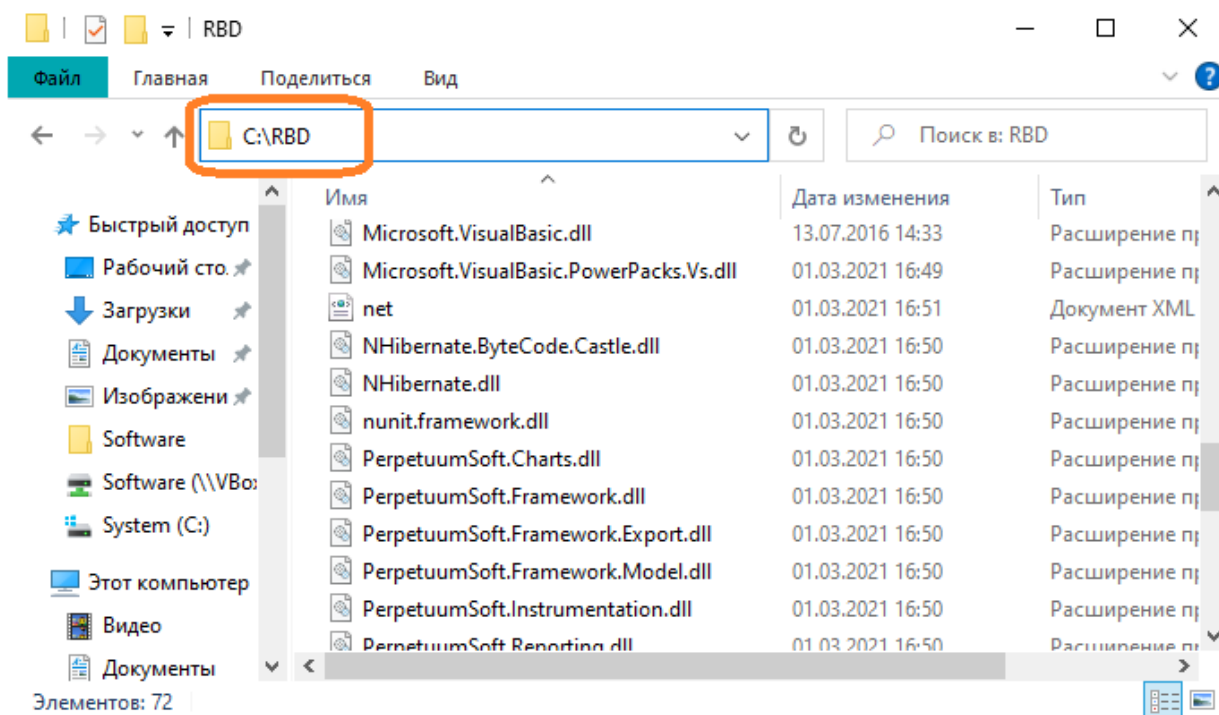
На рабочем месте установлена ОС Windows 10 со всеми обновлениями:



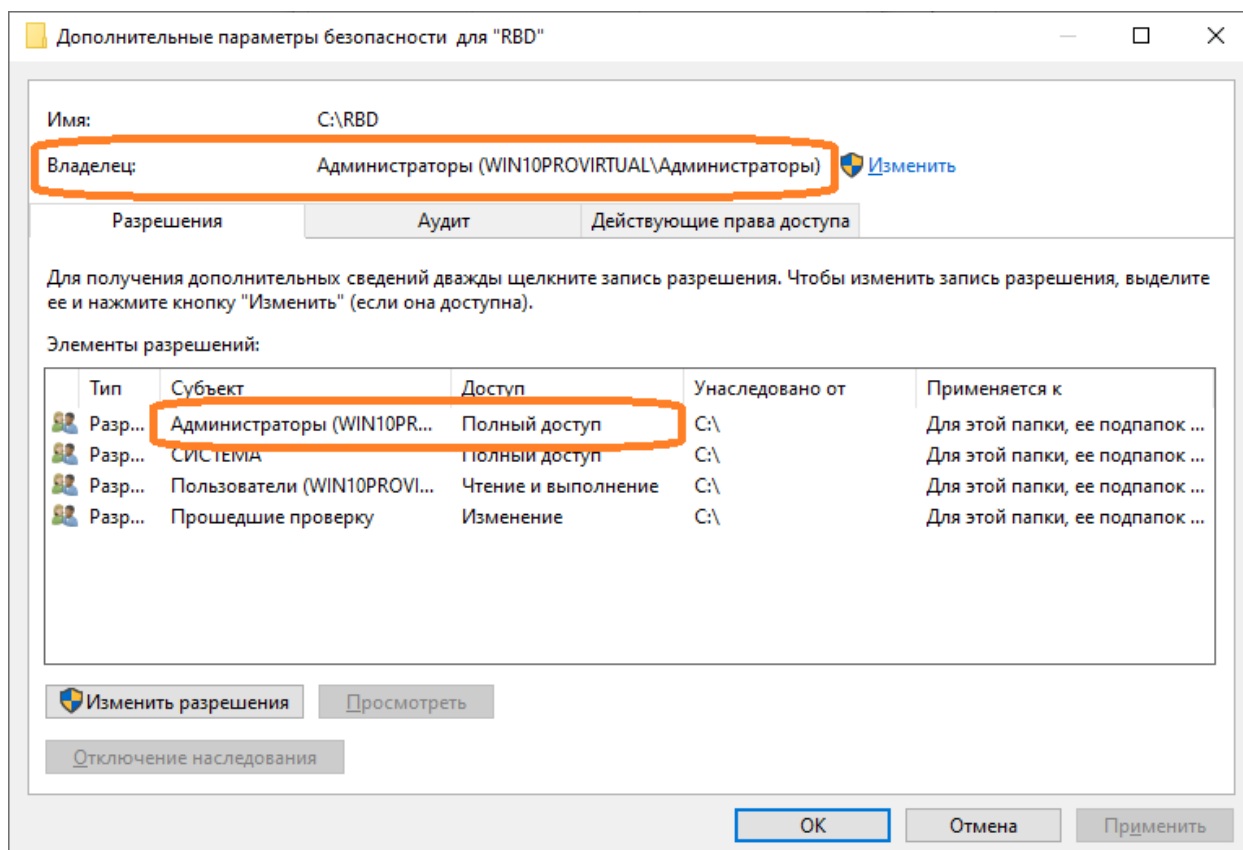
Обязательно необходимо установить платформу [Microsoft .NET Framework](#) версии 3.5 (размещён в личном кабинете РЦОИ в разделе «ПО»):



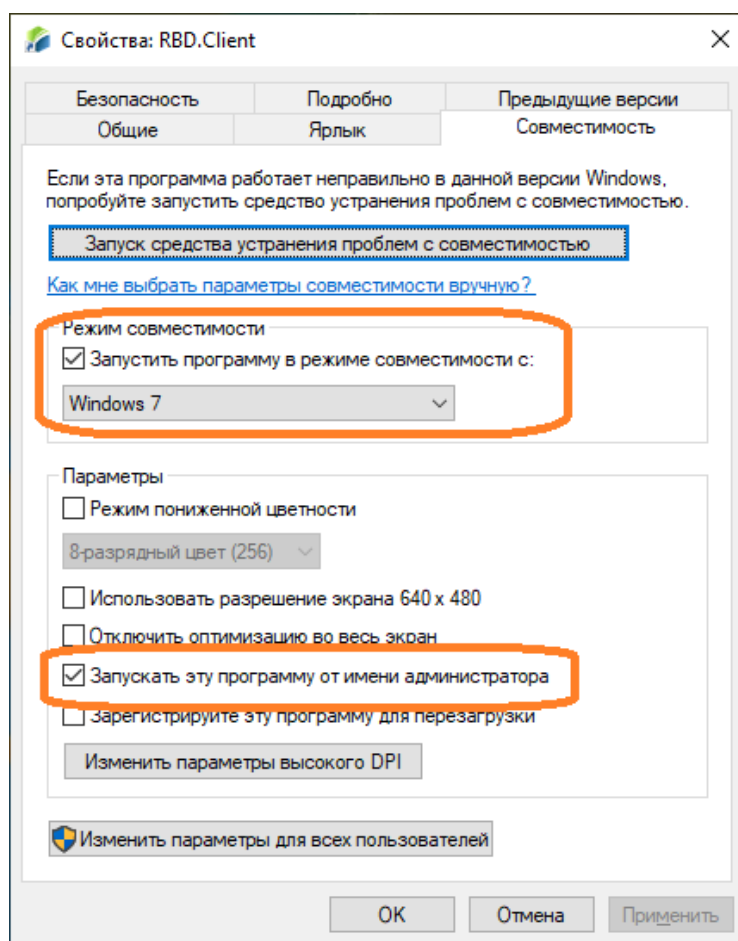
Если на жёстком диске есть второй раздел «Локальный диск D» **настоятельно рекомендуется** разместить каталог с программой Сбор РБД «Планирование ГИА(ЕГЭ)» на «диске D», если же второго раздела нет – разместить каталог ближе к корню «диска C» (путь к исполняемому файлу RBD.Client.exe должен быть покороче и желательно не использовать в имени папок кириллические символы):



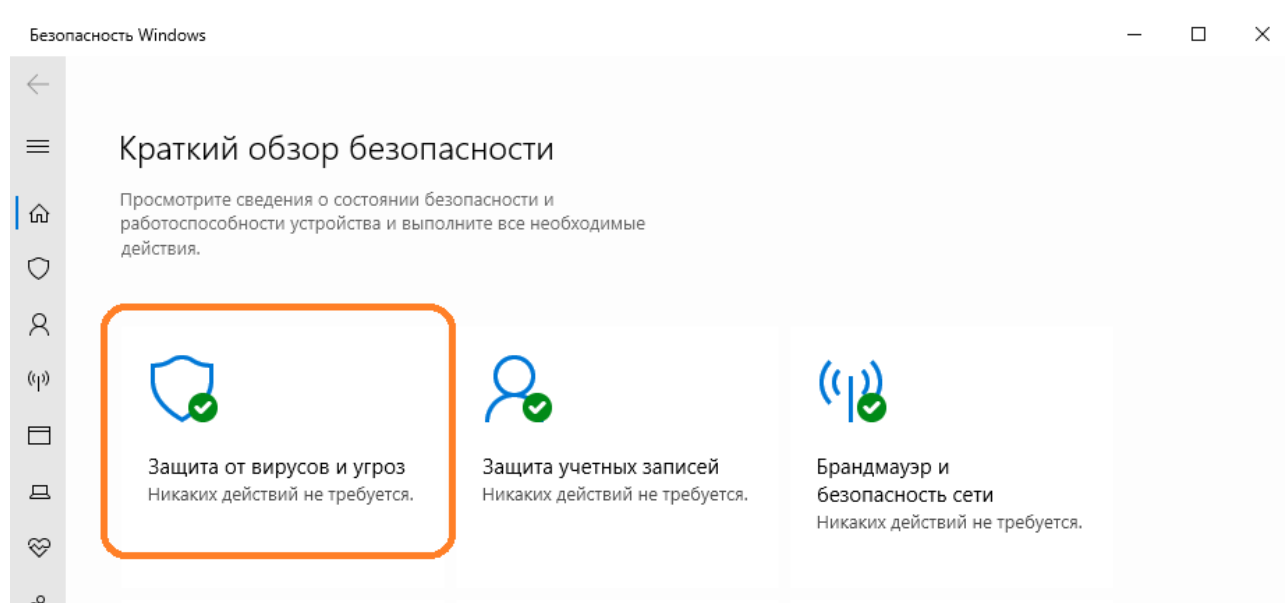
У локального пользователя Windows, под которым будет происходить работа с ПО, должны быть полные права на каталог RBD:



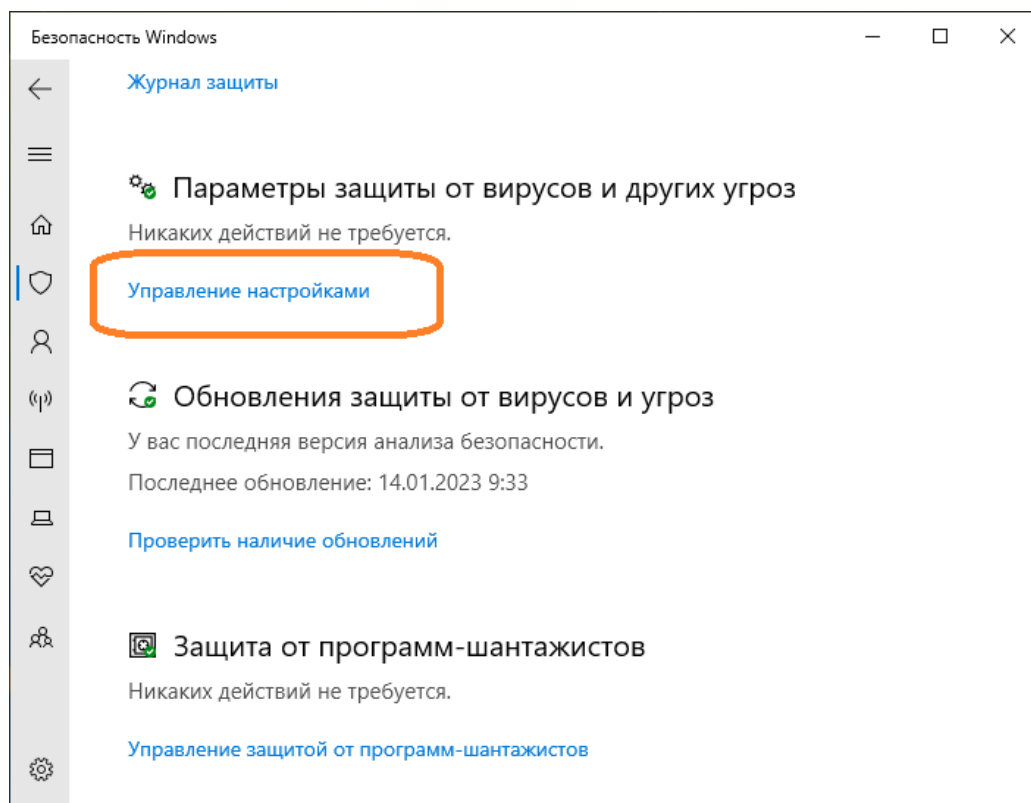
Для удобства работы от исполняемого файла RBD.Client.exe на рабочий стол текущего пользователя необходимо поместить ярлык и произвести настройки в разделе «Совместимость»:



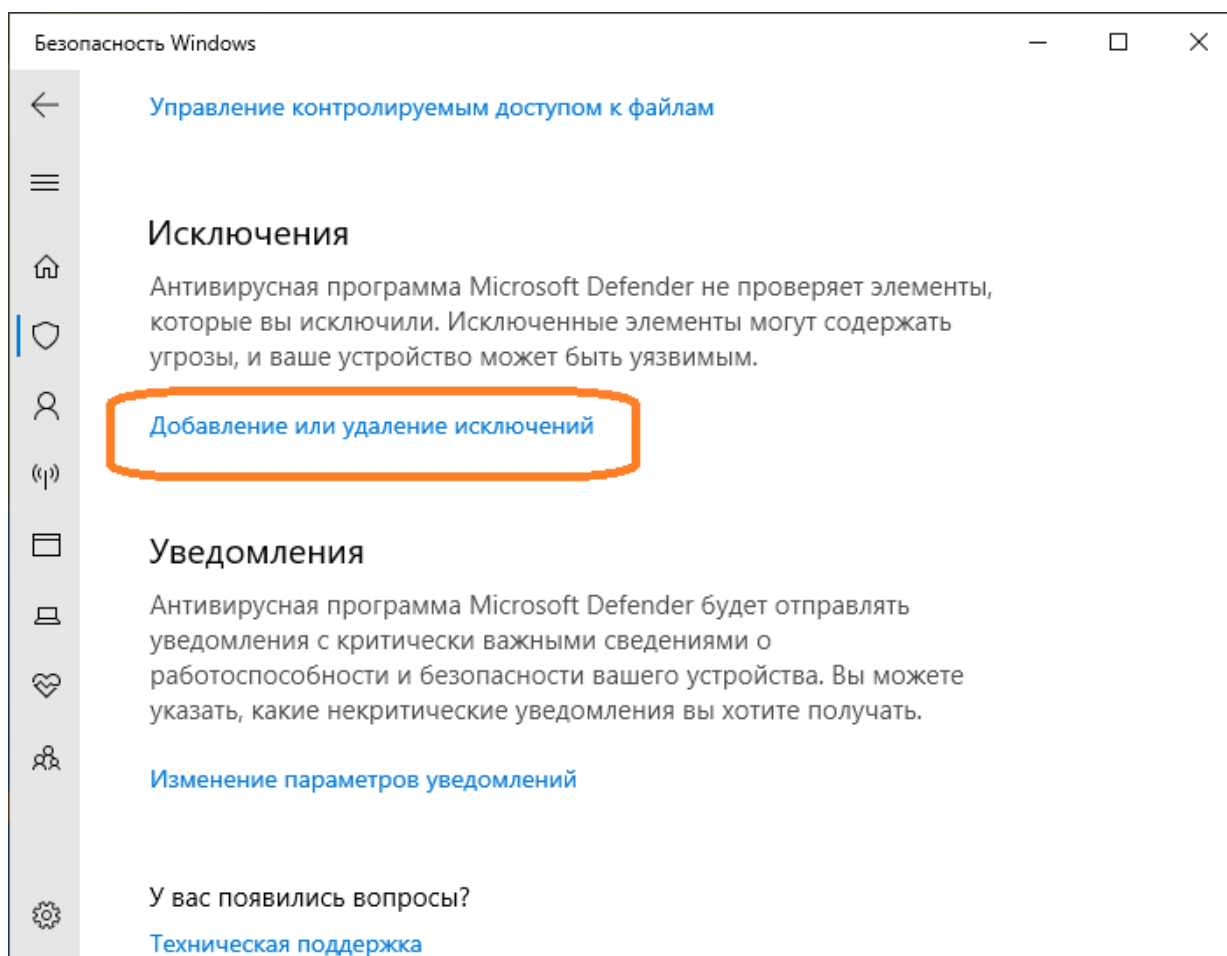
Так же весь рабочий каталог RBD необходимо добавить установленному антивирусному продукту в исключения (на примере встроенного антивируса Microsoft Defender):



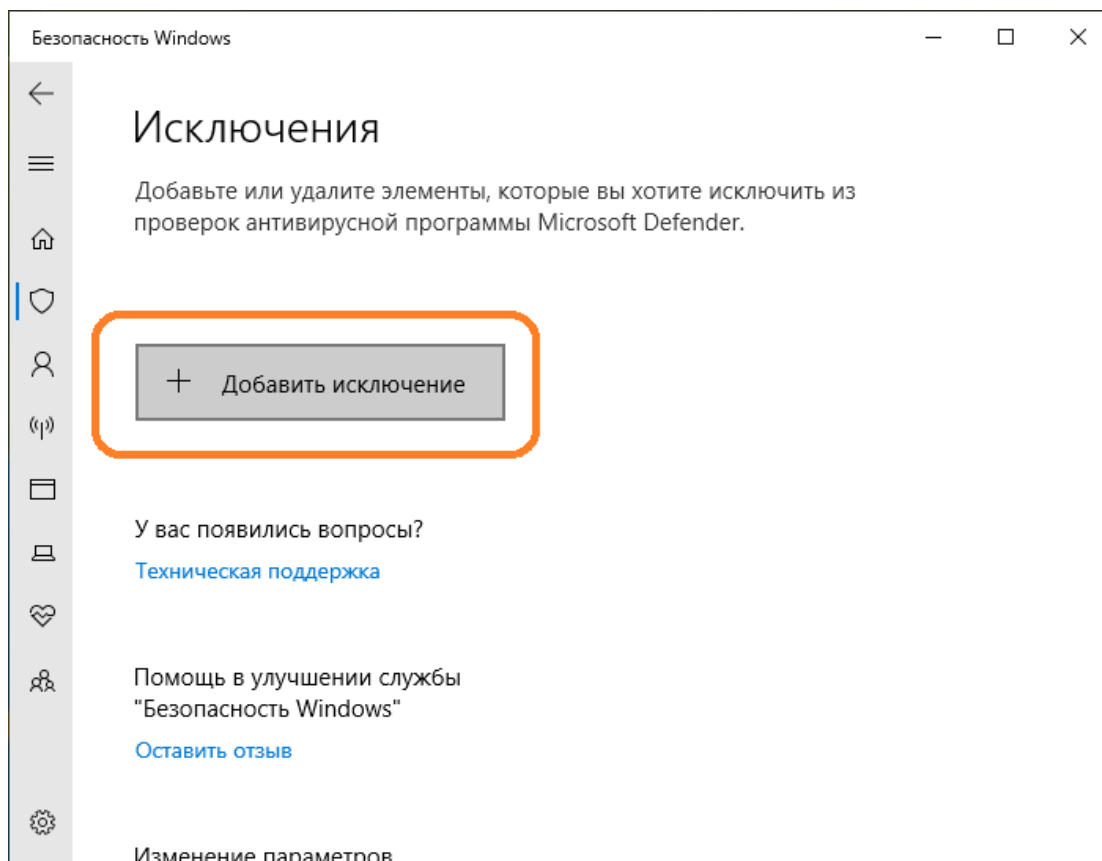
Далее переходим в раздел «Управление настройками»:



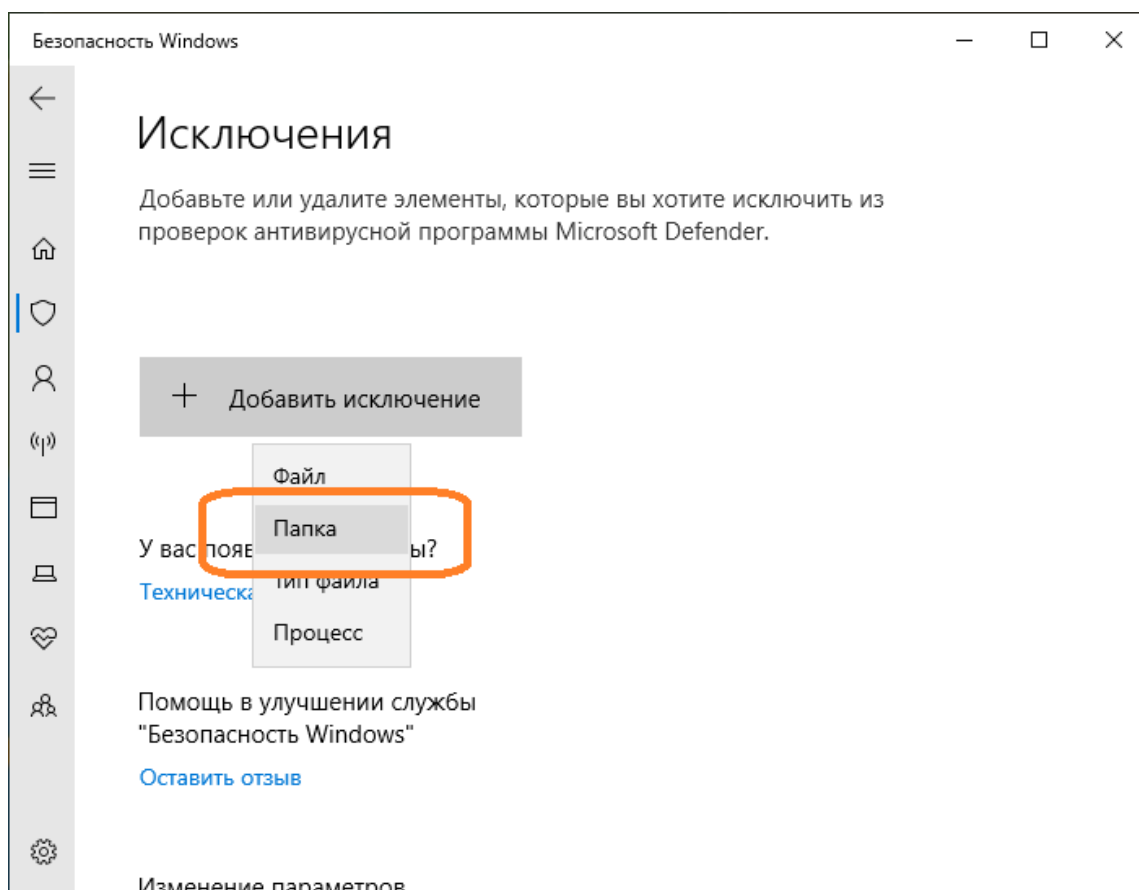
Находим пункт «Исключения»:



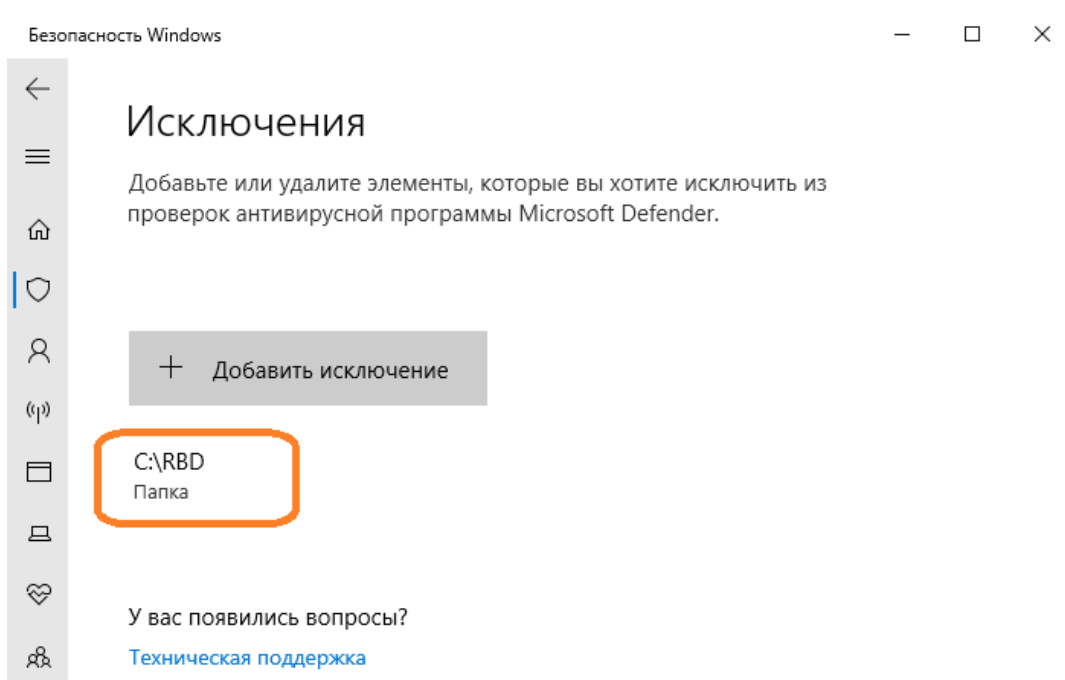
Нажимаем кнопку «Добавить исключения»:



Из выпадающего списка необходимо выбрать «Папка» и указать каталог RBD:

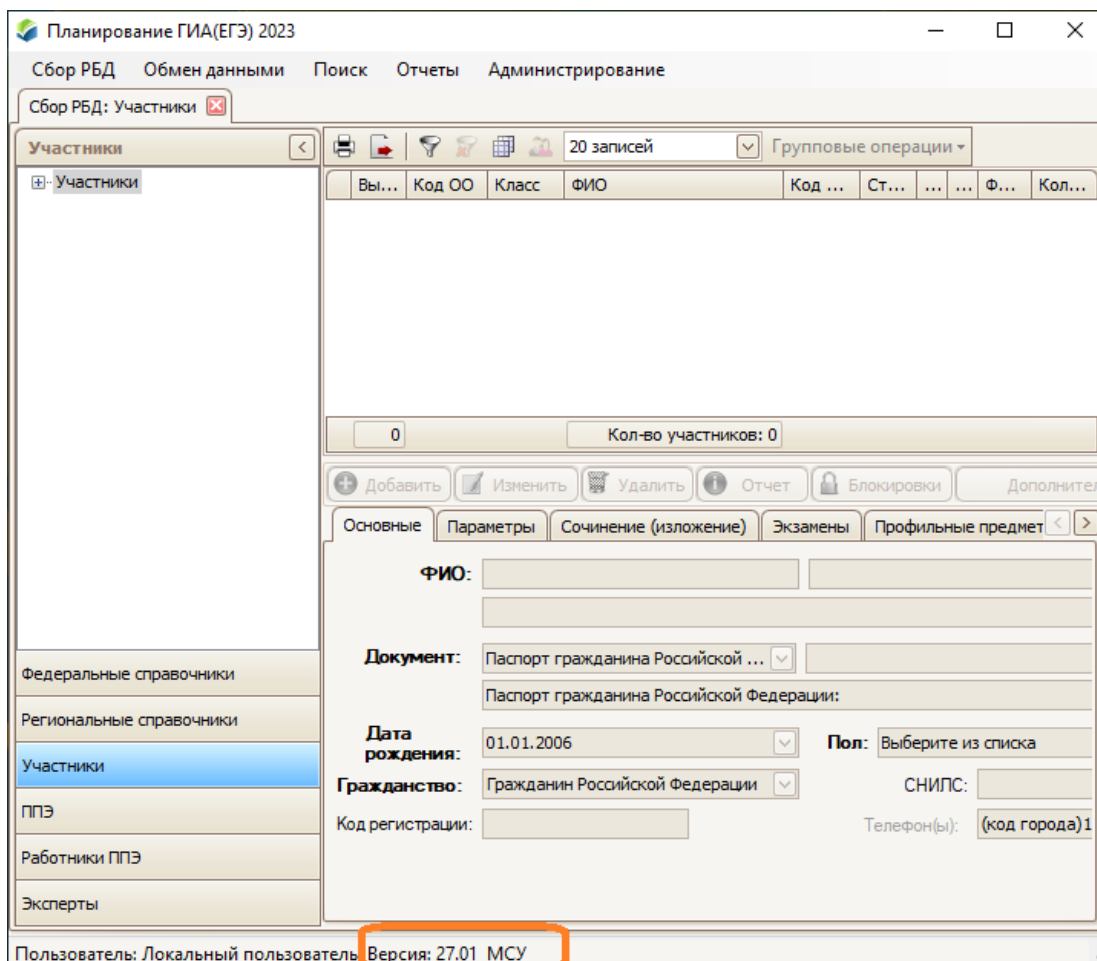


После добавления указанная папка будет отображаться в списке исключений:

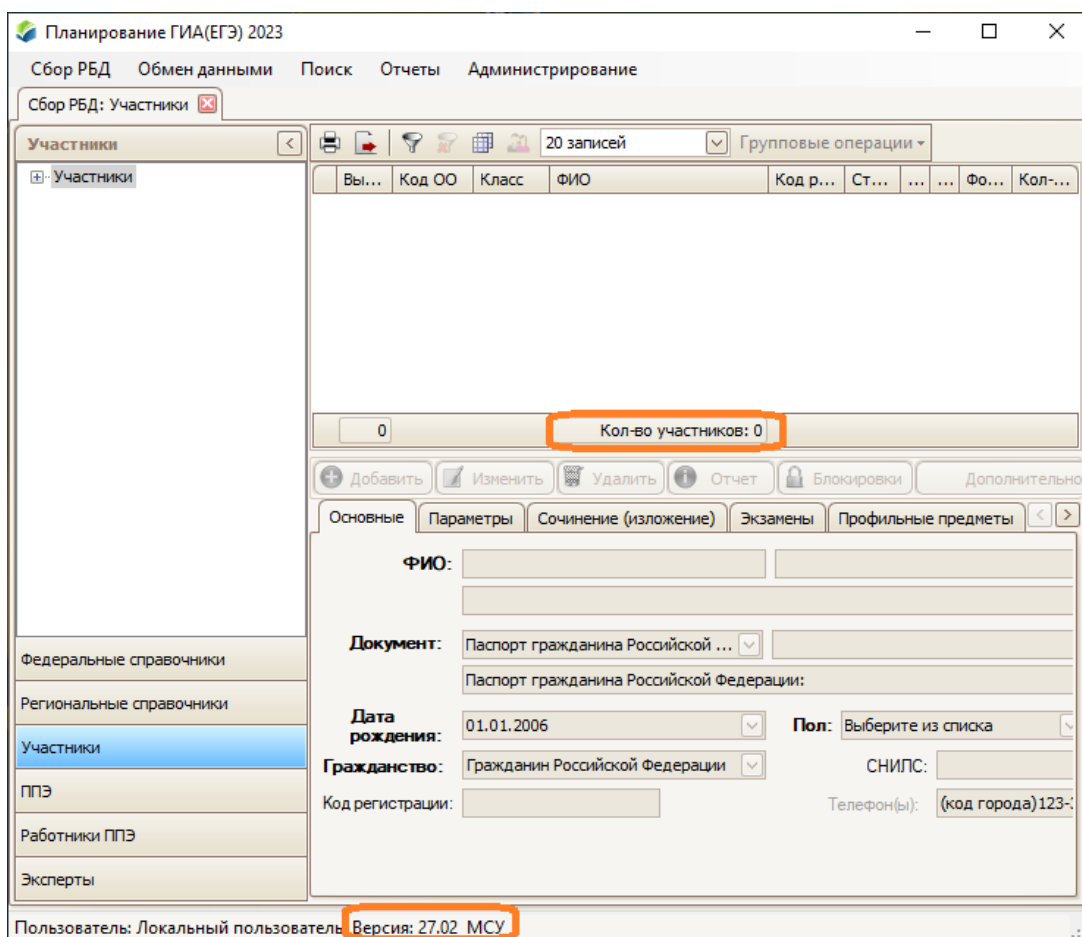


Если используется другой антивирусный продукт его настройку необходимо выполнить самостоятельно на основании руководства пользователя к ПО или найти инструкцию в сети «Интернет».

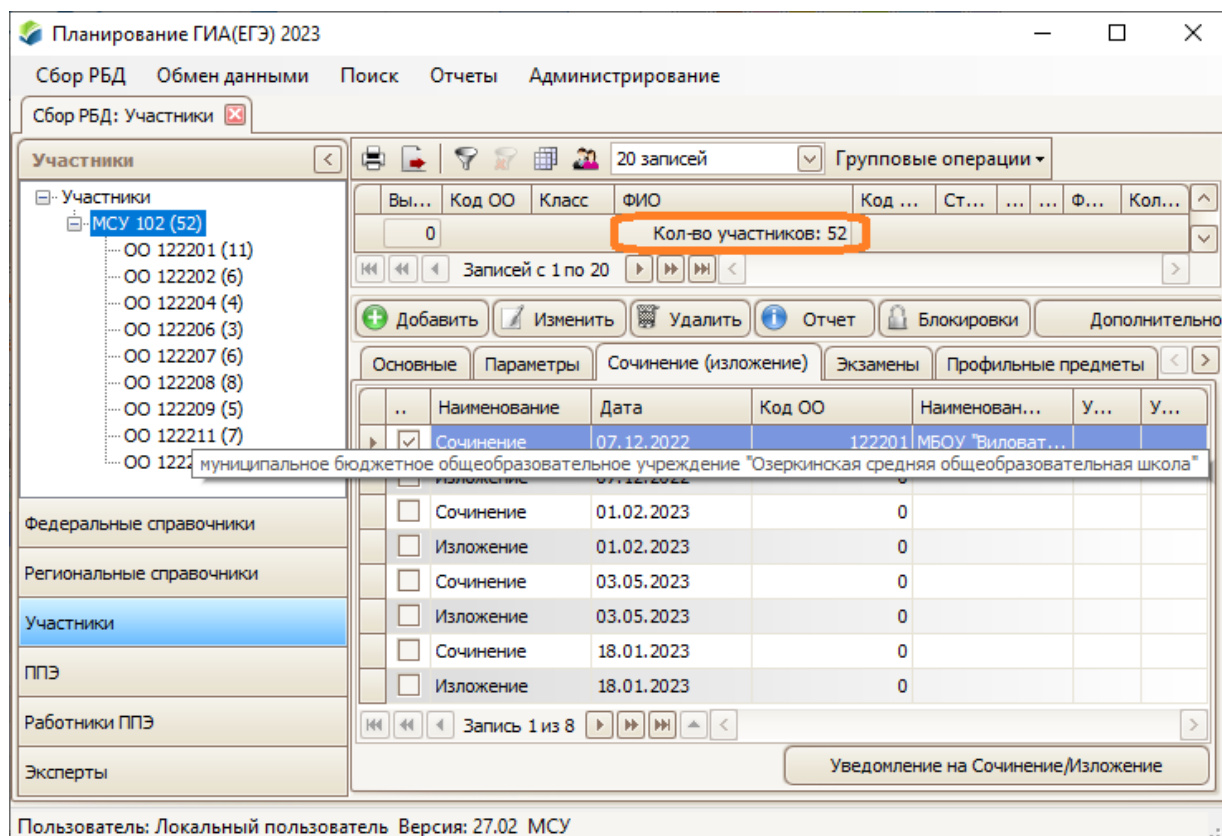
После выполненных настроек работа с ПО Сбор РБД «Планирование ГИА(ЕГЭ)» выполняется с ярлыка созданного ранее на Рабочем столе:



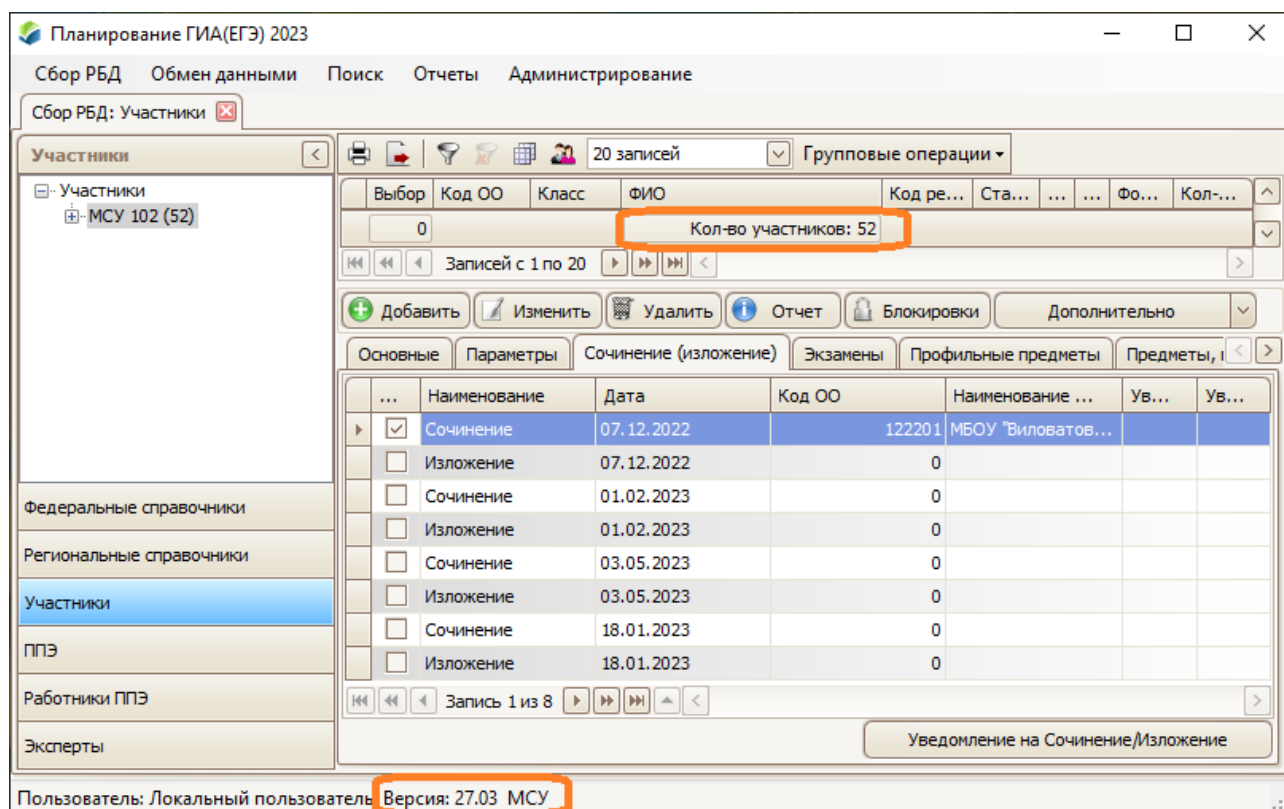
Выполняем обновление ПО до следующей версии:



Загружаем базу данных с участниками:



И выполняем ещё одно обновление ПО:



При всех выполняемых действиях и переходах по разделам: Федеральные справочники; Региональные справочники; Участники; ППЭ и Работники ППЭ не происходит аварийного завершения работы программы!